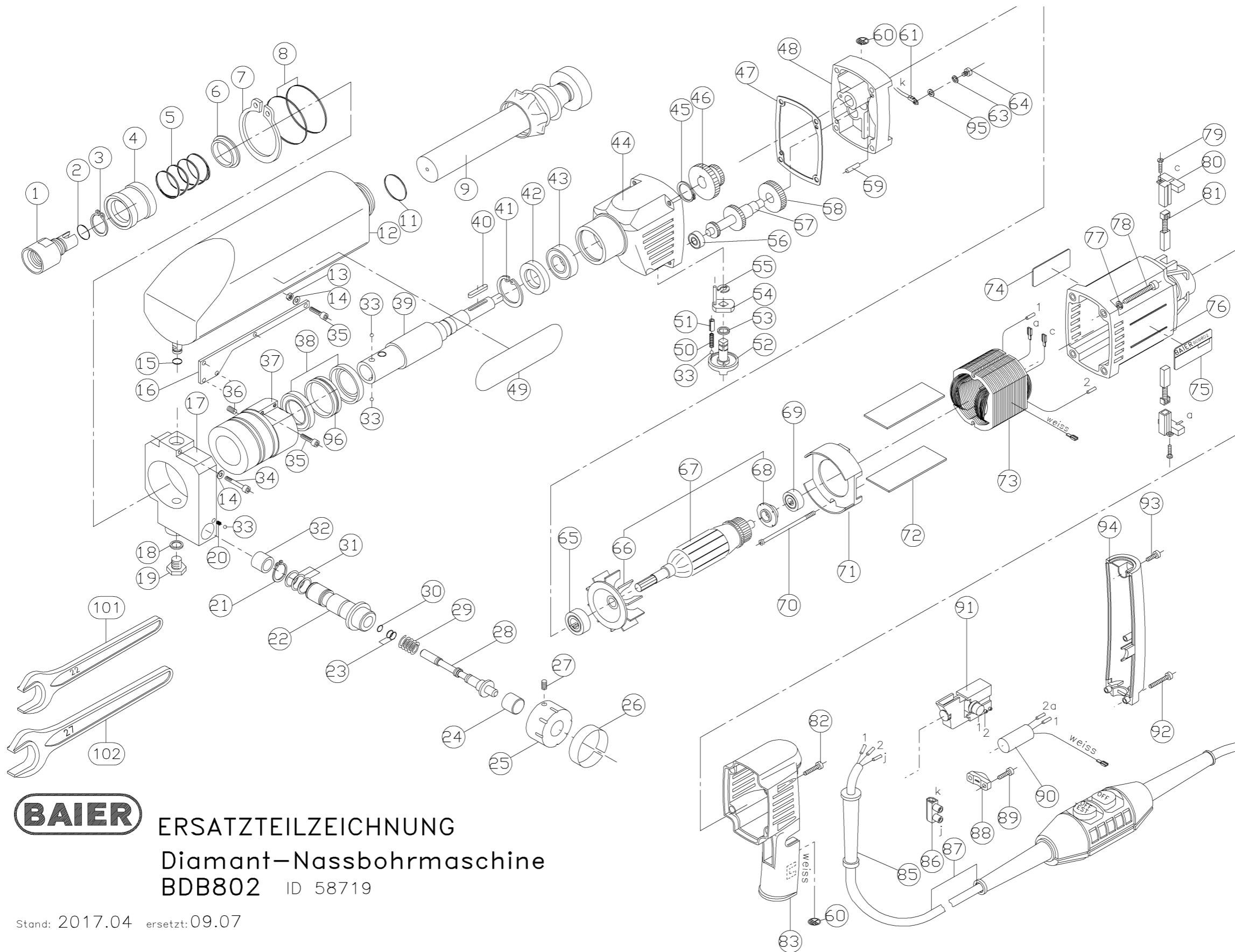


POS	IDNR	BEZEICHNUNG	MASCH	PE	PG
1	59329	BOHRERAUFNAHME G1/2" KPL.		1	07
2	59303	O-RING 13X1,5		3	09
3	46904	SICHERUNGSRING A25 DIN471		2	11
4	36533	HÜLSE		1	11
5	59287	DRUCKFEDER 30X1,8X45		3	19
6	59295	ANSCHLAGRING		1	07
7	59501	SICHERUNGSRING A58 DIN471		3	23
8	59113	O-RING 50X2,5		3	10
9	59378	PUMPE KPL.		1	12
10	61010	TEFLONSCHEIBE		3	19
11	51722	O-RING 25X3		3	10
12	58891	WASSERBEHAELTER	mitbestellen: 62224	1	13
13	19695	6-KT-MUTTER M4 DIN934		3	05
14	48256	U-SCHEIBE M4 DIN125-A GALV		3	01
15	62224	O-RING 10X2,4		3	08
16	60830	HALTEBLECH		1	05
17	59253	VENTILPLATTE		1	16
18	42937	DICHTRING 1/8" NR.258.01		3	07
19	59519	VERSCHLUSSSCHRAUBE G1/8"		1	02
20	23424	DRUCKFEDER 3,3X0,5X8		3	10
21	21691	SICHERUNGSRING A18X1,5 DIN471		2	02
22	59071	DREHZYLINDER		1	13
23	59097	O-RING 6X1,5		3	03
24	58925	KAPPE K8 PVC GRUEN		3	09
25	59089	DREHKNOPF		1	10
26	59279	VENTILSKALA		1	03
27	59139	GEWINDESTIFT M5X6 DIN915		3	11
28	59014	VENTILSCHIEBER		1	13
29	60855	DRUCKFEDER		3	17
30	27623	O-RING 5X1,5		2	07
31	59105	O-RING 14X2		3	03
32	58933	KAPPE K8 PVC SCHWARZ		3	09
33	61036	KUGEL 4		3	08
34	20800	I-6-KT-SCHRAUBE M4X25 DIN912		3	13
35	39834	I-6-KT-SCHRAUBE M4X10 DIN912		3	08
36	19562	GEWINDESTIFT M5X8 DIN916		3	04
37	58883	SPUELKOPF		1	15
38	52852	WELLENDICHTRING 42X30X7 DIN3760		2	09
39	60988	ABTRIEBSWELLE		1	18
40	22285	PASSFEDER 4X4X25 DIN6885 GEH.		1	01
41	21048	SICHERUNGSRING J 35 DIN472		2	03
42	24026	WELLENDICHTRING A20/35X7ACN DIN3760		1	05
43	39552	RILLEN-KULA 6003 2Z		1	07
44	58842	GETRIEBEGEHAEUSE		1	15
45	26849	SICHERUNGSRING A17 DIN471		2	01
46	58735	DOPPELZAHNRAD 23Z/33Z		1	16
47	24075	FLACHDICHTUNG		2	10
48	59246	MOTORDECKEL		1	13
49	58834	FIRMENSCHILD MIT FÜLLMARKE		1	03
50	23390	DRUCKFEDER 3,7X0,6X13		3	10
51	40857	SPANNHÜLSE 5X12 DIN7346		3	07
52	39651	SCHALTGRIFF		1	01
53	39578	O-RING 9,1X1,6		3	10

POS	IDNR	BEZEICHNUNG	MASCH	PE	PG
54	58826	SCHALTHEBEL		1	06
55	21725	SICHERUNGSSCHEIBE 6 DIN6799		3	10
56	22350	RILLEN-KULA 607		1	06
57	58768	VORGELEGEWELLE KPL.	mit 42689	1	17
58	42689	ZAHNRAD 21Z		1	10
59	22103	ZYL.STIFT 4X16 DIN7		3	07
60	48512	ERDUNGSZEICHEN GELB/GRÜN PVC		3	11
61	48918	SCHUTZLEITER		2	07
63	48280	FEDERRING A4 DIN127 GALV		3	01
64	62323	ZYL.SCHRAUBE M4X8 DIN84 GALV		3	05
65	22681	RILLEN-KULA 6000 2RS		1	03
66	33985	LÜFTER		2	09
67	32276	ANKER 230V	mit 33985 u. 4960	1	18
68	4960	ISOLIERRING		1	04
69	22376	RILLEN-KULA 608-2Z		1	07
70	7755	EJOT DELTA PT 4X65 TORXPLUS		3	14
71	5140	LUFTLEITSCHLEIBE		1	02
72	17871	ISOLIERPLATTE		2	07
73	1909	FELD 230V	bis Masch.-Nr.: 10381	1	13
73	73114	FELD 230V	ab Masch.-Nr.: 10382	1	15
74	31088	FIRMENSCHILD		3	16
75	58727	TYPENSCHILD		2	08
75	67066	TYPENSCHILD	nur CH	2	08
76	41145	MOTORGEHÄUSE	bis Masch.-Nr.: 10381	1	10
76	70961	MOTORGEHÄUSE M2	ab Masch.-Nr.: 10382	1	11
77	21055	FEDERRING M5 DIN7980		3	02
78	18994	I-6-KT-SCHRAUBE M5X45 DIN912		2	04
79	20750	ZYL.BLECHSCHRAUBE 2,9X9,5 DIN7971B		2	01
80	9258	KOHLEHALTER	bis Masch.-Nr.: 10381	1	06
80	70797	KOHLEHALTER M2	ab Masch.-Nr.: 10382	1	06
81	25148	KOHLEBÜRSTE AUT.	bis Masch.-Nr.: 10381	1	06
81	70854	KOHLEBÜRSTE AUT. M2	ab Masch.-Nr.: 10382	1	05
82	20990	EJOT DELTA PT 4X16 TORXPLUS		3	08
83	25841	HANDGRIFF		1	09
85	25221	KNICKSCHUTZTÜLLE		2	04
86	48504	ANSCHLUSSKLEMME 1-P		3	17
87	58644	KABEL MIT PRCD SCHALTER /PE		1	20
87	9668	KABEL MIT PRCD SCHALTER	nur CH	1	16
87	8481	ADAPTERSTECKER CH 3-POL	nur CH	1	05
88	17913	KABELBRÜCKE		2	08
89	20990	EJOT DELTA PT 4X16 TORXPLUS		3	08
90	6213	KONDENSATOR		1	05
91	22988	SCHALTER		1	13
92	1446	EJOT DELTA PT 4X25 TORXPLUS		3	04
93	21030	EJOT DELTA PT 4X12 TORXPLUS		3	09
94	25882	GRIFFSCHALE		1	05
95	62331	U-SCHLEIBE M4 DIN433 GALV.		3	02
96	66993	DISTANZRING		1	06
101	30049	GABELSCHLÜSSEL SW22 DIN894		1	05
102	32862	GABELSCHLÜSSEL SW27 DIN894		1	05



**ERSATZTEILZEICHNUNG**  
**Diamant-Nassbohrmaschine**  
**BDB802 ID 58719**

Stand: 2017.04 ersetzt:09.07